

ESTUDIO ICONO
ARQUITECTOS



“SU INFRAESTRUCTURA EN MANOS EXPERTAS”

Somos su aliado estratégico, ofrecemos servicios integrales de alta calidad para todos los sectores productivos, nos hemos consolidado gracias a nuestra credibilidad, consistencia y un compromiso duradero con cada proyecto.



IMPERMEABILIZACIÓN



PISOS INDUSTRIALES



REMODELACIONES



FABRICACIÓN



MANTENIMIENTO



ARQUITECTURA



NUESTRA COBERTURA

- BOGOTÁ Y LA SABANA
- BARRANQUILLA
- MEDELLÍN
- RIONEGRO
- ITAGÜÍ
- CALI
- PEREIRA
- ARMENIA
- TUNJA
- VILLAVICENCIO





**IMPERMEABILIZACIONES QUE PROTEGEN Y
VALORIZAN TUS INMUEBLES**



MEMBRANAS DE PVC

SISTEMAS DANOPOL HS - FV- DANOSA – Son láminas sintéticas a base de PVC plastificado, resistente a diferentes tipos de uso y exposición, sistemas fijados mecánicamente y de muy rápida instalación, altas prestaciones y durabilidad, usada para impermeabilización de cubiertas, terrazas, jardines, piscinas en obra nueva y rehabilitaciones, estructuras enterradas, túneles, presas, embalses y canales; contando con una amplia gama de referencias que pueden especificarse de acuerdo con el uso.



VENTAJAS

- Hasta 15 años de garantía
- Rápida instalación
- Altas prestaciones y usos
- Fácil de instalar

USOS

- Cubiertas y terrazas
- Tanques, túneles y estructuras de contención
- Jardineras
- Plazas de parqueaderos





PROYECTOS DE REFERENCIA

MEMBRANAS DE PVC



EDIFICIO RESIDENCIAL- BOGOTÁ D.C.
CUBIERTAS CON MEMBRANA DE PVC DANOPOL HS 1,5 - DANOSA



PROYECTOS DE REFERENCIA

MEMBRANAS DE PVC



Antes



Después



ESTUDIO ICONO
ARQUITECTOS

CONJUNTO RESIDENCIAL – BOGOTÁ D.C.
CUBIERTAS CON MEMBRANA DE PVC DANOPOL HS 2,0 - DANOSA



PROYECTOS DE REFERENCIA

MEMBRANAS DE PVC



Antes



Proceso



MEMBRANA PVC



MEMBRANAS DE TPO

SISTEMAS NEXALÓN TPO – DANOSA - Es una lámina sintética a base de TPO, fabricada mediante calandrado y reforzada con una armadura de malla de fibra de poliéster. Esta lámina es resistente a la intemperie y los rayos U.V.



VENTAJAS

- Hasta 15 años de garantía
- Rápida instalación
- Altas prestaciones y usos
- Fácil de instalar

USOS

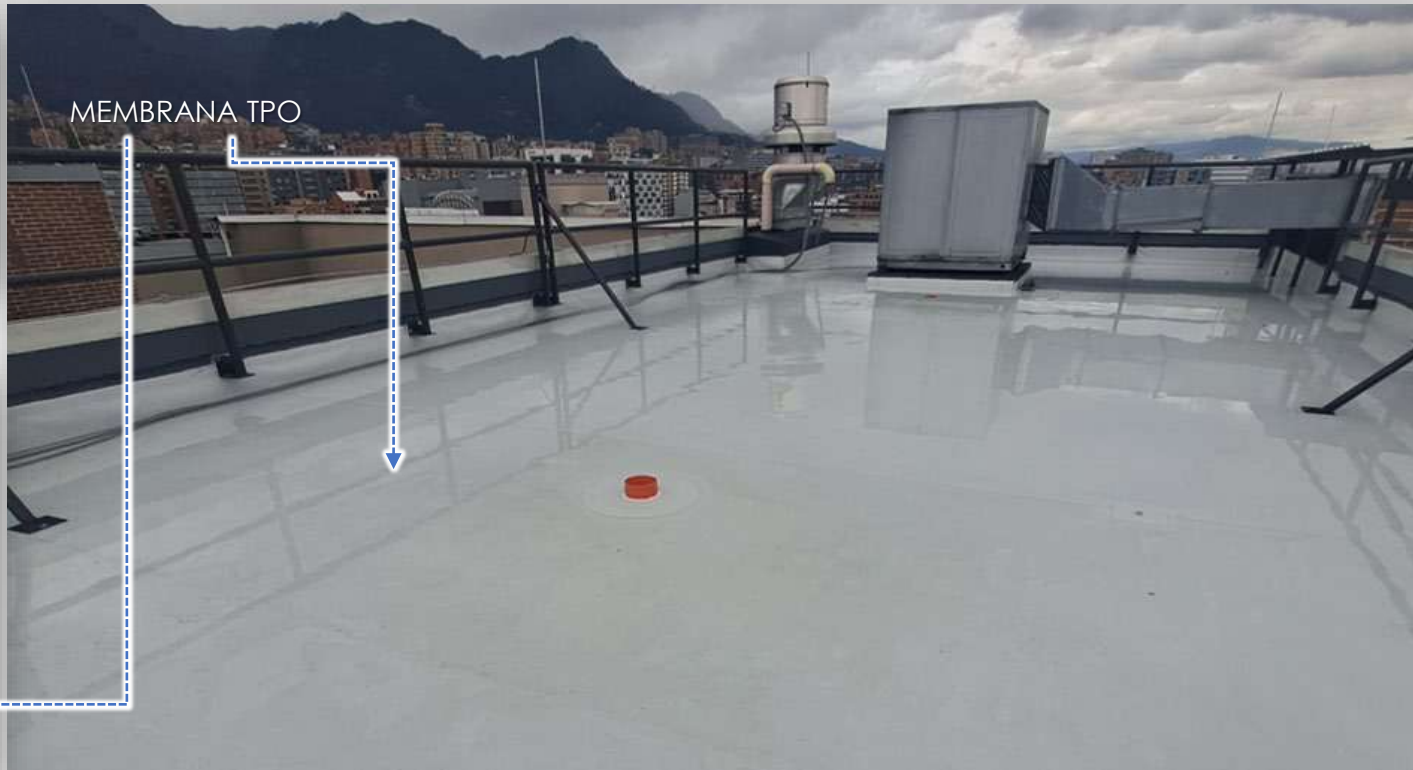
- Cubiertas y terrazas
- Tanques, túneles y estructuras de contención
- Jardineras
- Plazas de parqueaderos





PROYECTOS DE REFERENCIA

MEMBRANAS DE TPO



ESTUDIO ICONO
ARQUITECTOS

EDIFICIO CORPORATIVO- BOGOTÁ D.C.
CUBIERTAS CON MEMBRANA DE TPO NEXALON 1,5 - DANOSA



POLIURETANOS

SISTEMAS MAXELASTIC – DRIZORO SAU – Revestimientos elásticos mono componentes, que una vez curados, forman una membrana continua con resistencias excepcionales al tráfico peatonal o vehicular, a la estanquidad, rayos UV., raíces entre otros, de acuerdo con la referencia y especificación que se ajuste a la necesidad.



VENTAJAS

- Hasta 10 años de garantía
- Estabilidad de color
- Altas prestaciones y usos
- Fácil de instalar
- Respetuoso con el Medio ambiente.

USOS

- Cubiertas y terrazas
- Jardineras
- Plazas de parqueaderos





PROYECTOS DE REFERENCIA

POLIURETANOS



Antes



Proceso



MAXELASTIC PUR HW
REFORZADO

VISTA AÉREA



ESTUDIO ICONO
ARQUITECTOS

EDIFICIO CORPORATIVO – BOGOTÁ D.C.
HELIPUERTO CON POLIURETANO MAXELASTIC PUR HW REFORZADO - DRIZORO



PROYECTOS DE REFERENCIA

POLIURETANOS



Antes



Proceso



MAXELASTIC
REFORZADO

PURBIT



ESTUDIO ICONO
ARQUITECTOS

EDIFICIO CORPORATIVO PH – BOGOTÁ D.C.
TERRAZA CON POLIURETANO MAXELASTIC PURBIT - ACABADO EN LOSETAS PREFABRICADAS - DRIZORO



PROYECTOS DE REFERENCIA

POLIURETANOS Y PVC

MEMBRANA DE PVC DANOPOL HS 2,0



SISTEMA MAXELASTIC PUR HW REFORZADO



EDIFICIO CORPORATIVO – BOGOTÁ D.C.
TERRAZAS CON POLIURETANO MAXELASTIC PUR HW
REFORZADO - DRIZORO





PROYECTOS DE REFERENCIA

POLIURETANOS



Antes



Proceso



MAXELASTIC PUR HW
REFORZADO



ESTUDIO ICONO
ARQUITECTOS

EDIFICIO CORPORATIVO – BOGOTÁ D.C.
TERRAZAS CON POLIURETANO MAXELASTIC PUR HW REFORZADO - DRIZORO



PROYECTOS DE REFERENCIA

POLIURETANOS



Proceso



ESTUDIO ICONO
ARQUITECTOS

EDIFICIO CORPORATIVO – BOGOTÁ D.C.
TERRAZAS CON POLIURETANO MAXELASTIC PUR HW REFORZADO - DRIZORO



PROYECTOS DE REFERENCIA

POLIURETANOS



Antes



Proceso



MAXELASTIC PUR HW
REFORZADO



MANTOS ASFÁLTICOS

Los mantos asfálticos EDIL son soluciones de impermeabilización de alta calidad, fabricados con asfalto modificado con polímeros y refuerzos de poliéster, diseñados para proteger edificaciones contra filtraciones y desgaste, ofreciendo durabilidad, elasticidad y resistencia a climas extremos, con opciones específicas para tránsito vehicular, jardines o adherencia superior, adaptándose a diversas superficies como concreto, madera o metal.



VENTAJAS

- Hasta 10 años de garantía
- Fácil instalación
- Altas prestaciones y usos

USOS

- Cubiertas y terrazas
- Tanques, túneles y estructuras de contención
- Jardineras
- Plazas de parqueaderos





PROYECTOS DE REFERENCIA

MANTOS ASFÁLTICOS



Antes



Proceso



MANTOS BI CAPA
MANTO POLIESTER 305 3MM
MANTO REAL ATV 3 MM ALUMINIO GOFRADO



ESTUDIO ICONO
ARQUITECTOS

CENTRO EMPRESARIAL, TENJO – CUNDINAMARCA
CUBIERTA CON MANTOS BI CAPA – EDIL



PROYECTOS DE REFERENCIA

MANTOS ASFÁLTICOS

Antes



MANTOS MONO CAPA
MANTO REAL ATV 3 MM ALUMINIO GOFRADO



Proceso



ESTUDIO ICONO
ARQUITECTOS

EDIFICIO RESIDENCIAL – BOGOTÁ D.C.
CUBIERTA CON MANTO MONO CAPA – EDIL



PROYECTOS DE REFERENCIA

MANTOS ASFÁLTICOS



Antes

Proceso



MANTOS BI CAPA
MANTO POLIESTER 305 3 MM
MANTO GRANULADO 3 MM NEGRO



LÁMINAS AUTOSELLANTES BENTONITA

PARASEAL de TOXEMENT, es una membrana impermeabilizante autosellable de polietileno de alta densidad (HDPE) y bentonita granular, expandible hasta 8 veces con presencia de agua, generando un sistema de doble impermeabilización de alta durabilidad.



VENTAJAS

- Hasta 10 años de garantía
- Rápida instalación
- Altas prestaciones y usos
- Fácil de instalar

USOS

- Cubiertas y terrazas
- Estructuras contra terreno
- Jardineras
- Plazas de parqueaderos





PROYECTOS DE REFERENCIA

LAMINAS HDPE + BENTONITA



Proceso



Proceso



SISTEMA PARASEAL - TOXEMENT



ESTUDIO ICONO
ARQUITECTOS

EDIFICIO RESIDENCIAL – BOGOTÁ D.C.
PANTALLAS CONTRA TERRENO CON SISTEMA PARASEAL - TOXEMENT



CEMENTICIOS

MAXSEAL® FLEX-M de DRIZORO, es un mortero mono componente en base a cementos, áridos y aditivos especiales, que una vez amasado solamente con agua, forma un revestimiento flexible de altas prestaciones, apto para proteger e impermeabilizar el hormigón y mampostería a presión directa e indirecta.



VENTAJAS

- Hasta 10 años de garantía
- Resistente presiones positivas y negativas
- Altas prestaciones y usos
- Flexible

USOS

- Tanques de agua potable
- Cubiertas y terrazas
- Estructuras contra terreno
- Jardineras





PROYECTOS DE REFERENCIA

CEMENTICIOS





PROYECTOS DE REFERENCIA

CEMENTICIOS



Antes



Proceso



Impermeabilización



Niples acero inoxidable



Tanque terminado



ESTUDIO ICONO
ARQUITECTOS

EDIFICIO CORPORATIVO – BOGOTÁ D.C.
TANQUE AGUA POTABLE - SISTEMA MAXSEAL FLEX M REFORZADO



PARA PLANTAS DE TRATAMIENTO PTAR

La familia de recubrimientos DURALTEX corresponde a sistemas epóxicos de dos componentes, 100% sólidos. DURALTEX 1805: Es un epóxico Novolac que ofrece excelente resistencia química contra químicos agresivos como el ácido sulfúrico al 98%, Acido Clorhídrico al 37% y otros químicos industriales. DURALTEX 1805 es también usado en aplicaciones con llana o agregado.

VENTAJAS

- Hasta 10 años de garantía
- Elevadas resistencia química y mecánica
- Rápida puesta en servicio
- Fácil de instalar

USOS

- Áreas de procesos químicos.
- Muelles de carga.
- Pasillos y rampas.
- Áreas de drenaje químico.
- Pisos industriales y almacenes.
- Áreas de mantenimiento.
- Plantas de tratamiento de aguas residuales.
- Plantas de bebidas o comida.



EUCLID GROUP
TOXEMENT



 RUST-OLEUM



PROYECTOS DE REFERENCIA

REVESTIMIENTO ALTA RESISTENCIA



Antes



Proceso



Aplicación



SISTEMA DURALTEX 1805 Y 1807



ESTUDIO ICONO
ARQUITECTOS

CENTRO EMPRESARIAL, TENJO – CUNDINAMARCA
PTAR – TANQUE AIREACIÓN – SISTEMA DURALTEX 1805 Y 1807

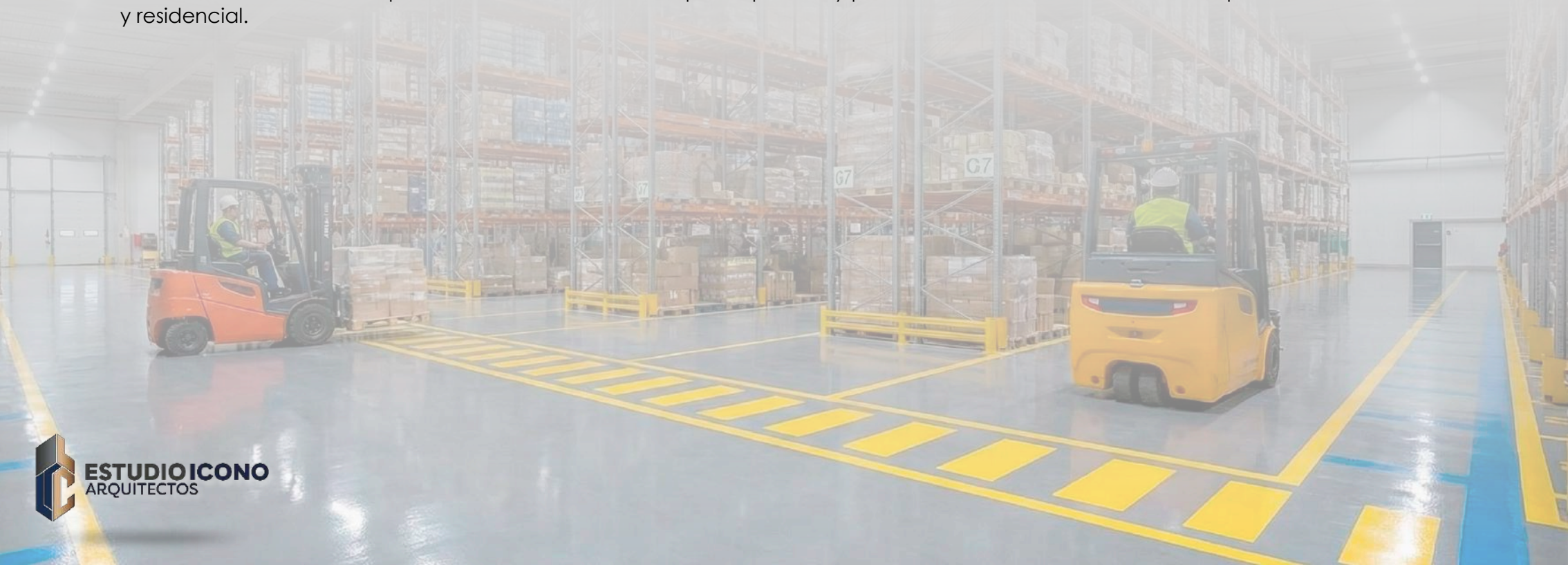


**LO MEJOR DE LO MEJOR EN PISOS INDUSTRIALES
DE ALTO DESEMPEÑO PARA TU PLANTA FÍSICA**



PISOS POLIMÉRICOS

- Sistemas Uretano Cemento de alta resistencia química, mecánica y térmica, grado alimenticio, laboratorios, cuartos fríos y plantas de alimentos.
- Sistemas autonivelantes multicapa para tráfico de carga pesada, tractocamiones, montacargas con llanta de goma, nylon o metálicas de alta abrasión.
- Sistemas de alta estética para tráfico vehicular liviano, pisos epóxicos y poliuretano, Centros comerciales, hospitales y residencial.





PROYECTOS DE REFERENCIA

PISOS POLIMÉRICOS



ESTUDIO ICONO
ARQUITECTOS

PLANTA DE ALIMENTOS – BOGOTÁ D.C
PISO SIKA UCRETE MF 4 MM – COLOR AZUL



PROYECTOS DE REFERENCIA

PISOS POLIMÉRICOS





PROYECTOS DE REFERENCIA

PISOS POLIMÉRICOS



Antes



Proceso



Proceso



SIKA UCRETE MF – 4 MM - GRIS



ESTUDIO ICONO
ARQUITECTOS

PLANTA DE ALIMENTOS – BOGOTÁ D.C
PISO SIKA UCRETE MF 4 MM – COLOR GRIS



PISOS ANTIESTÁTICOS

FLOWCOAT ESD NANO es un sistema epóxico 100% sólidos con tecnología de nanotubos de carbono, uniforme y con alta resistencia química, diseñado especialmente para disipar la carga electrostática. La configuración típica del sistema da un espesor final entre 25 mils a 40 mils.

- Sector de electrónica, computación, centros de almacenamiento de datos.
- Cuartos de control.
- Salas de cirugía y/o salas de equipos especializados del sector salud.
- Industria automotriz y aeronáutica.
- Industria militar y explosivos.
- Industria pirotécnica.
- Industria Farmacéutica.





PROYECTOS DE REFERENCIA

PISOS ANTIESTÁTICOS



ESTUDIO ICONO
ARQUITECTOS

PLANTA DE FABRICACIÓN ELÉCTRICA
PISO EPÓXICO ANTIESTÁTICO 100% SÓLIDOS



PISOS DE CONCRETO

Procesos de reparación y endurecido superficial para pisos existentes o en proceso de construcción, usamos morteros de alta resistencia, rápida puesta en servicio y con toping's de cuarzo, metálicos o de litio, ideales para eliminar el desgaste excesivo superficial del concreto por el uso diario, mejoramos la estética con procesos de pulido o estampado, con diseños y colores innovadores.





EXPERTOS EN OBRA CIVIL Y REMODELACIONES



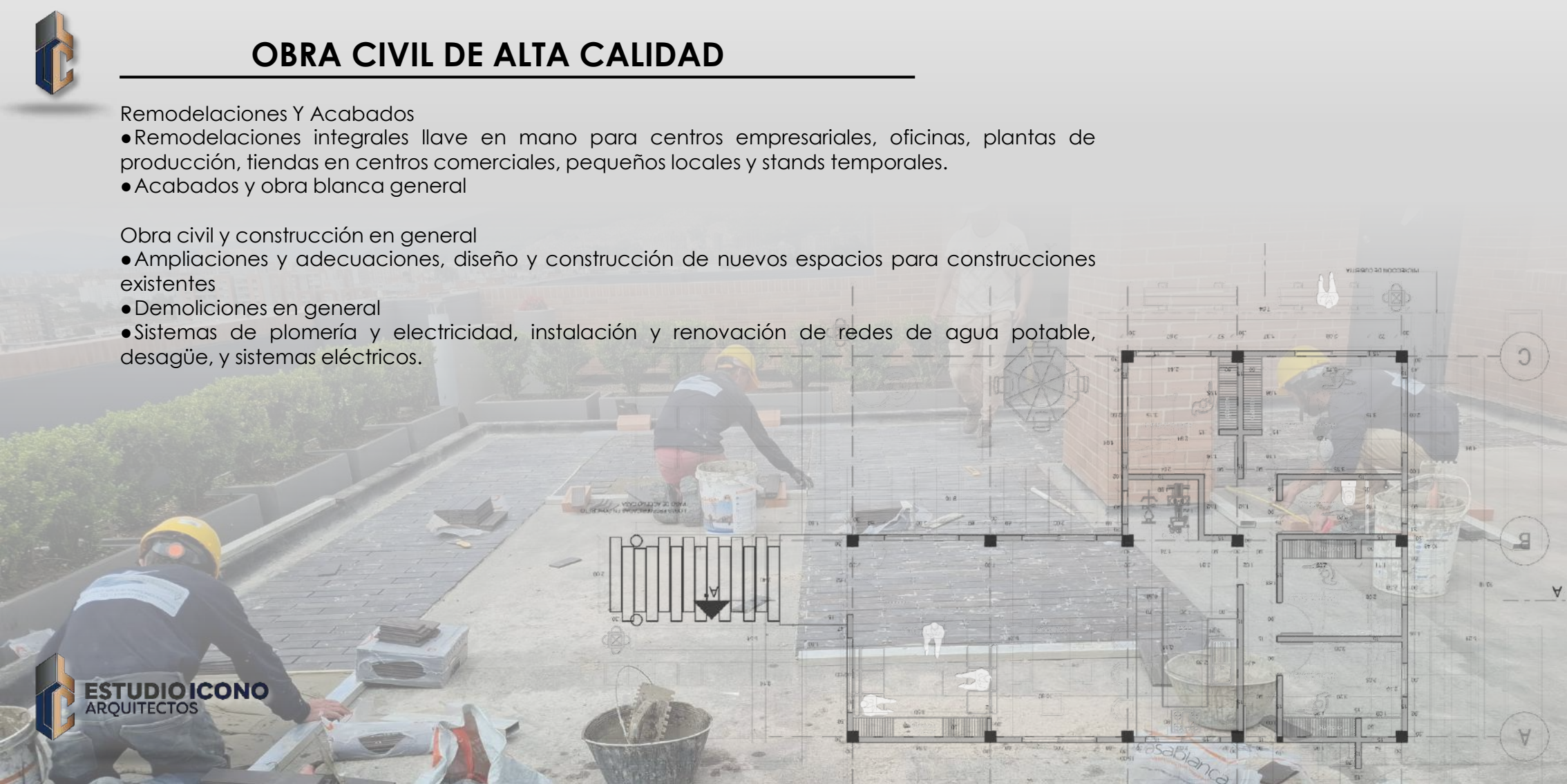
OBRA CIVIL DE ALTA CALIDAD

Remodelaciones Y Acabados

- Remodelaciones integrales llave en mano para centros empresariales, oficinas, plantas de producción, tiendas en centros comerciales, pequeños locales y stands temporales.
- Acabados y obra blanca general

Obra civil y construcción en general

- Ampliaciones y adecuaciones, diseño y construcción de nuevos espacios para construcciones existentes
- Demoliciones en general
- Sistemas de plomería y electricidad, instalación y renovación de redes de agua potable, desagüe, y sistemas eléctricos.





PROYECTOS DE REFERENCIA

CONSTRUCCIÓN DE TIENDAS



CONSTRUCCIÓN TIENDA, CENTRO COMERCIAL ANDINO
BOGOTÁ D.C. COLOMBIA



PROYECTOS DE REFERENCIA

CUBIERTAS CON ACABADOS



ESTUDIO ICONO
ARQUITECTOS

EDIFICIO RESIDENCIAL, BOGOTÁ D.C.
DEMOLICIÓN , IMPERMEABILIZACIÓN Y RENOVACIÓN DE ACABADOS CUBIERTAS TORRE 1, 2 Y 3



PROYECTOS DE REFERENCIA

ACCESOS PMR



Antes



Render



Parqueaderos PMR



Adecuación Final



ESTUDIO ICONO
ARQUITECTOS

EDIFICIO CORPORATIVO, BOGOTÁ D.C.
DEMOLICIÓN, OBRA CIVIL Y AUTOMATIZACIÓN ACCESO PERSONAS CON MOVILIDAD REDUCIDA
SOTANO 2 – INCLUYE PARQUEADEROS PMR



PROYECTOS DE REFERENCIA

ZONAS COMUNES

Antes



Montaje



Adecuación final





PROYECTOS DE REFERENCIA

CASAS CAMPESTRES

Proceso



Proceso



Final





FABRICACIÓN Y MANTENIMIENTO



LINEAS AUXILIARES DE SUMINISTRO E INSTALACIÓN

- Puertas Cortafuego Certificadas
- Estructuras Metálicas
- Carpintería Aluminio
- Carpintería Metálica
- Carpintería De Madera





PROYECTOS DE REFERENCIA

PUERTAS CORTA FUEGO



Desmante

PUERTAS CERTIFICADAS



ISEO





PROYECTOS DE REFERENCIA

ESTRUCTURAS METÁLICAS



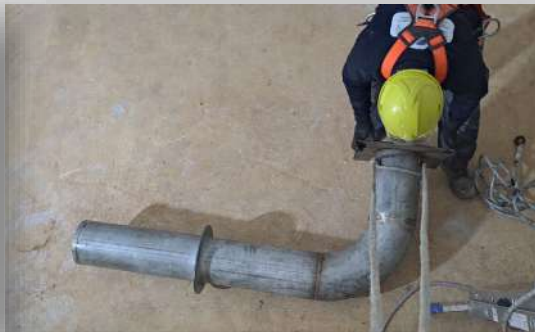
ESTUDIO ICONO
ARQUITECTOS

EDIFICIOS MIXTOS, BOGOTÁ D.C.
FABRICACIÓN Y MONTAJE DE ESTRUCTURAS Y PIEZAS ESPECIALES



PROYECTOS DE REFERENCIA

CARPINTERÍA METÁLICA



ESTUDIO ICONO
ARQUITECTOS

EDIFICIOS MIXTOS BOGOTÁ D.C.
FABRICACIÓN, MANTENIMIENTO Y MONTAJE DE CARPINTERÍA EN ACERO



PROYECTOS DE REFERENCIA

CARPINTERÍA MADERA





SERVICIOS DE ARQUITECTURA



DISEÑO Y ARQUITECTURA

Diseño:

- Creación de espacios funcionales y estéticos, adaptados a las necesidades del cliente.

Representación Gráfica:

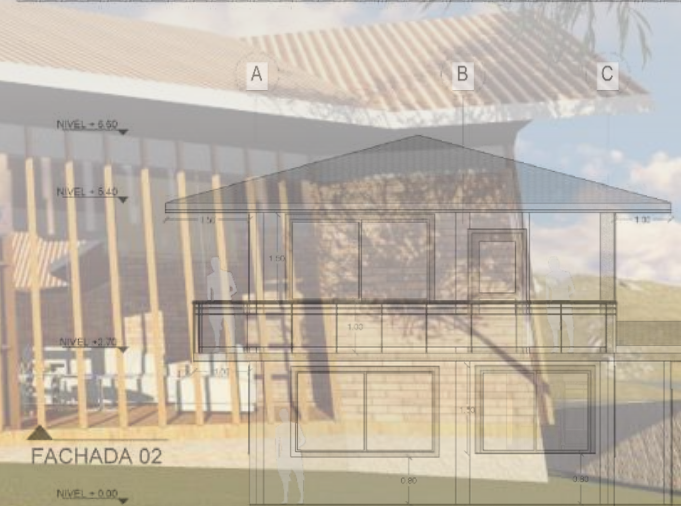
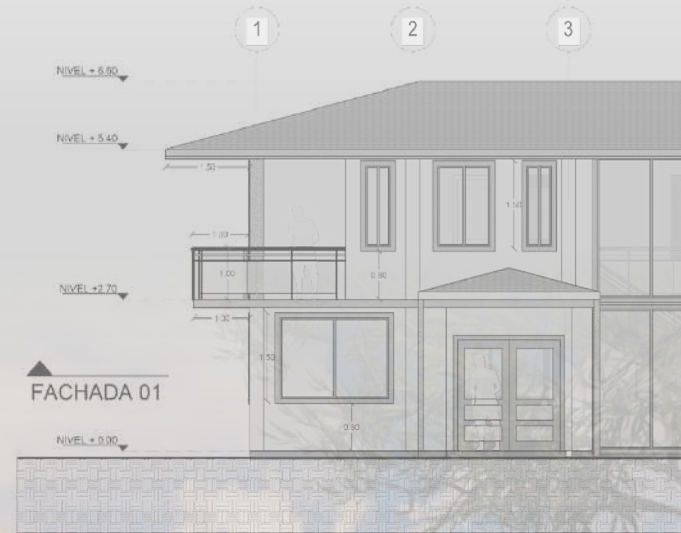
- Generación de imágenes 3D fotorrealistas y planos para visualizar el proyecto, recorridos virtuales.

Especificaciones Detalladas:

- Documentación técnica precisa de materiales, acabados y métodos de construcción.

Presupuestos de Obra:

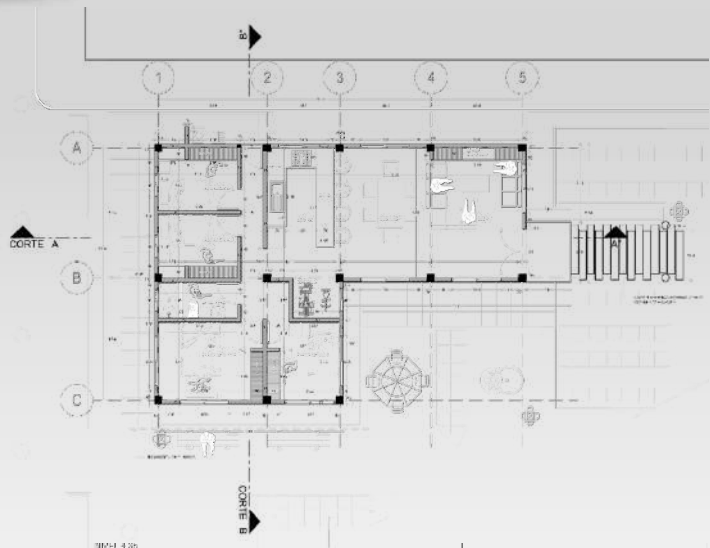
- Elaboración de análisis económicos detallados para controlar los costos del proyecto.





PROYECTOS DE REFERENCIA

CASAS CAMPESTRES

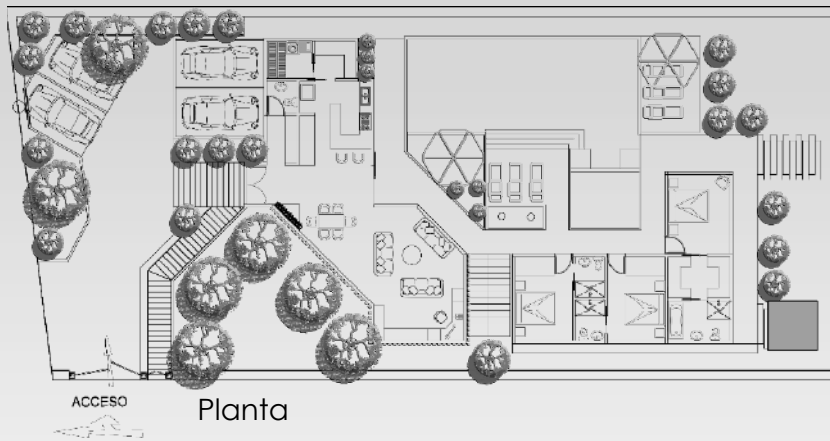


CASA CAMPESTRE, BOYACÁ, COLOMBIA
DISEÑOS GENERALES Y REPRESENTACIÓN GRÁFICA



PROYECTOS DE REFERENCIA

CASAS CAMPESTRES



Planta



Fachadas

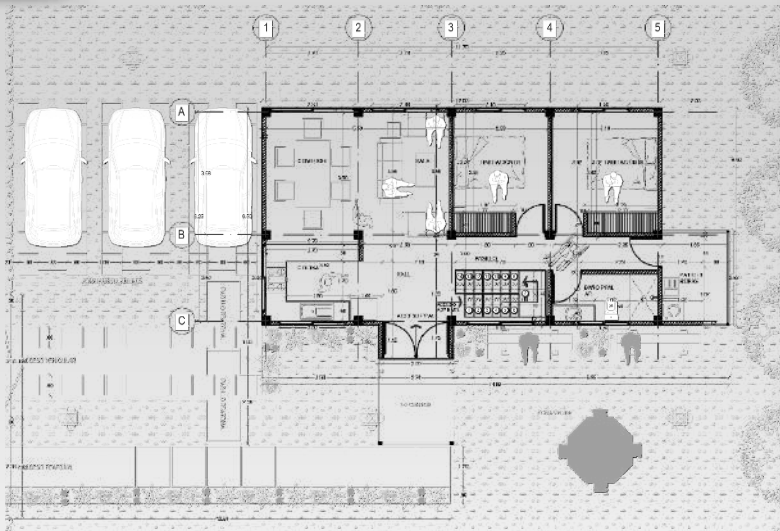


CASA CAMPESTRE, MAGDALENA, COLOMBIA
DISEÑOS GENERALES Y REPRESENTACIÓN GRÁFICA



PROYECTOS DE REFERENCIA

CASAS CAMPESTRES



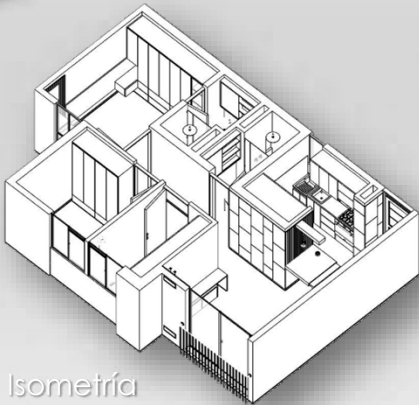
ESTUDIO ICONO
ARQUITECTOS

CASA CAMPESTRE, BOYACÁ, COLOMBIA
DISEÑOS GENERALES Y REPRESENTACIÓN GRÁFICA



PROYECTOS DE REFERENCIA

APARTAMENTOS



Isometría

Cocina



Habitación

Estudio



Zona social



PROYECTOS DE REFERENCIA

ACCESOS PROPIEDAD HORIZONTAL PMR



Planta acceso



Perspectiva PMR



Render General



ESTUDIO ICONO
ARQUITECTOS

EDIFICIO CORPORATIVO, BOGOTÁ , COLOMBIA
REPRESENTACIÓN GRÁFICA



PROYECTOS DE REFERENCIA

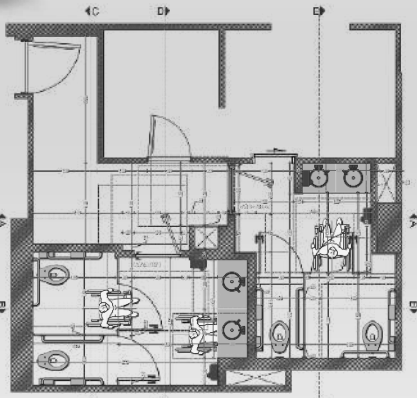
DISEÑO ACABADOS BAÑOS



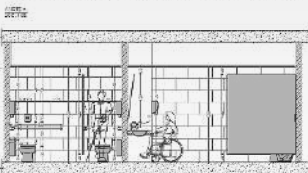


PROYECTOS DE REFERENCIA

DISEÑO BAÑOS PMR



Planta / Cortes



ESTUDIO ICONO
ARQUITECTOS

EDIFICIO CORPORATIVO, BOGOTÁ , COLOMBIA
DISEÑO BAÑOS PMR Y REPRESENTACIÓN GRÁFICA



PROYECTOS DE REFERENCIA

DISEÑO ACCESOS PMR



ESTUDIO ICONO
ARQUITECTOS

EDIFICIO CORPORATIVO, BOGOTÁ, COLOMBIA
DISEÑO ACCESO PMR Y REPRESENTACIÓN GRÁFICA



NUESTRO TALENTO A TU SERVICIO



SCAN QR CODE



ESTUDIO ICONO ARQUITECTOS



SCAN



INFORMACIÓN DE CONTACTO:

Calle 55 Bis 18-20 Oficina Piso 1, Edificio Altos de la 55 PH, Barrio Banco Central,
Teusaquillo, Bogotá D.C., Colombia

www.estudioiconoarquitectos.com

gerenciadeproyectos@estudioiconoarquitectos.com

Teléfonos +57 3188311037

CIUDADES DE OPERACIÓN:

- Bogotá y la sabana
- Barranquilla
- Medellín
- Rionegro
- Itagüí
- Cali
- Pereira
- Armenia
- Tunja
- Villavicencio